

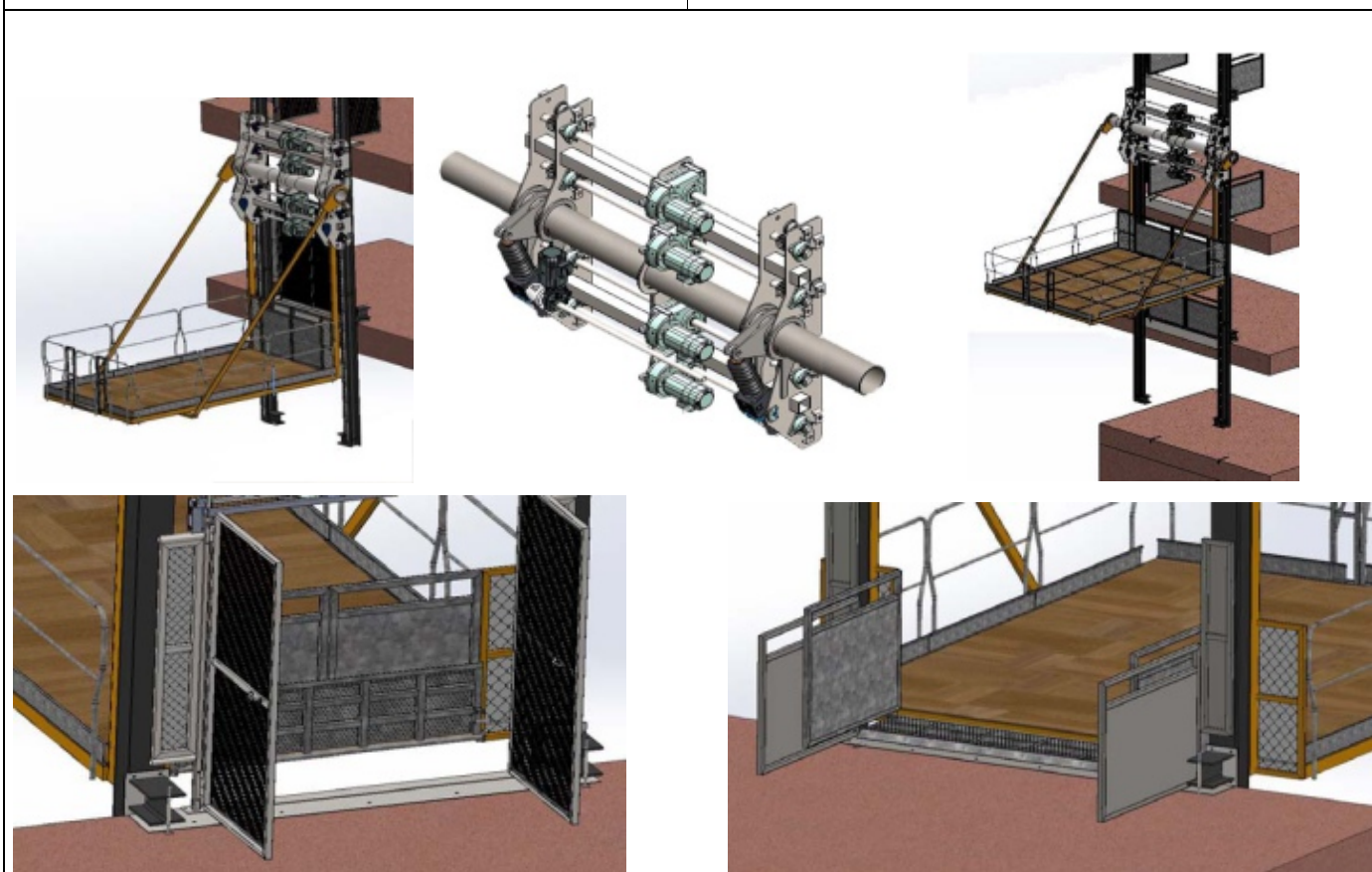
DANE TECHNICZNE

Wymiary klatki	ESP 2500: 5 m x 2,8 m (*)	Udźwig maks.	ESP 2500: 2500 kg
Odległość mocowań ściennych	od 3 do 4 m	Odległość przewodnic kabla	12 m (*)
Prędkość	10 m/min	Moc silników	ESP 2500: 2 x 9,2 kW (4 x 5,5)
Typ masztu	Półautomatyczny (następne dokowanie) Automatycznie (z enkoderem)	Moduł zębaty	M8
Maks. wysokość robocza	150 m (*)	Zasilanie	400 V 50 Hz - trójfazowe (*)

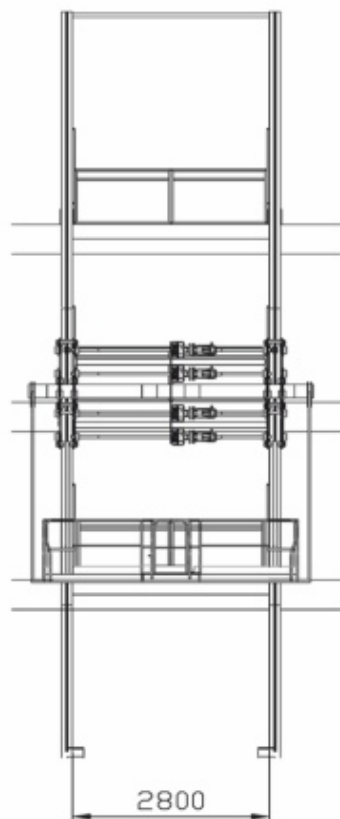
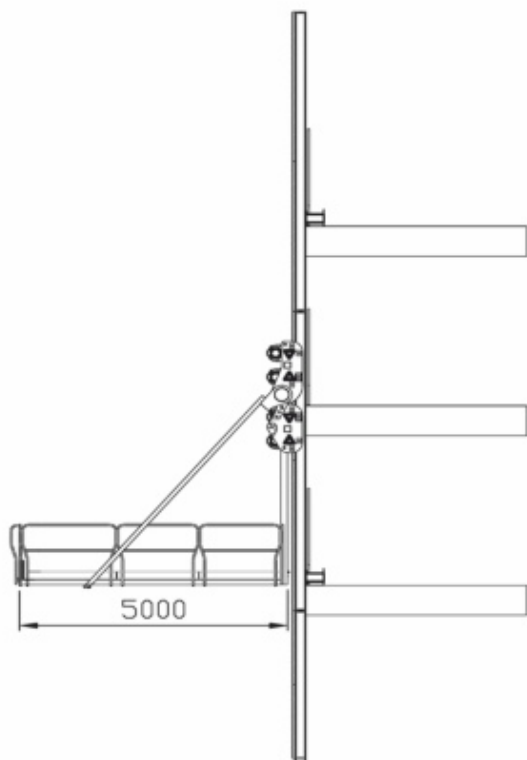
Uwagi: Klatka ocynkowana ogniowo, obudowa naziemna, bramki, drzwi, poręcze, sekcje masztu, mocowania ścienne, drabinki, ramy

ZABEZPIECZENIA

- | | |
|---|--|
| <ul style="list-style-type: none"> - Najwyższej klasy motoreduktor typu samohamownego (SEW Niemcy) - Mechanizm przeciążeniowy na bazie czujników tensometrycznych - Programowane cyfrowo zatrzymanie na piętrze (Sterowanie - automatyczne) z enkoderem (**) - Cyfrowa diagnostyka usterek (wyświetlacz) (**) - Zdalne sterowanie wznoszeniem/Zdalne sterowanie testem spadania - Tablica rozdzielcza niskiego napięcia - Wykrywanie prawidłowej fazy - Drzwi kabiny z elektromechaniczną blokadą zabezpieczającą - Wyłącznik krańcowy kontrolujący obecność elementu masztu - Przycisk wyłączenia awaryjnego | <ul style="list-style-type: none"> - Najwyższej klasy przemiennik częstotliwości (Schneider lub podobny) (**) - Zewnętrzny niezależny hamulec awaryjny (z certyfikatem WE) - Urządzenie do zjazdu ręcznego w razie awarii zasilania - Gumowy amortyzator u podstawy - Przerwanie w zębatce na maszcie szczytowym zabezpieczające - przed przekroczeniem limitu toru jazdy - Gniazdo 220 V na tablicy do podłączenia narzędzi - Urządzenie do zmiany fazy - Drzwi dokujące z elektromechaniczną blokadą zabezpieczającą i przywołaniem - Wyłącznik krańcowy do drzwiczek i podestów - Wyłączniki krańcowe wznoszenia, opuszczania, przekroczenia limitu toru jazdy i awaryjny |
|---|--|



UWAGI:(*) Inne wartości dostępne na żądanie - (**): Opcja - Producent zastrzega sobie prawo do zmiany powyższych danych w dowolnym zakresie bez uprzedzenia



UWAGI:(*) Inne wartości dostępne na żądanie - (**): Opcja - Producent zastrzega sobie prawo do zmiany powyższych danych w dowolnym zakresie bez uprzedzenia